

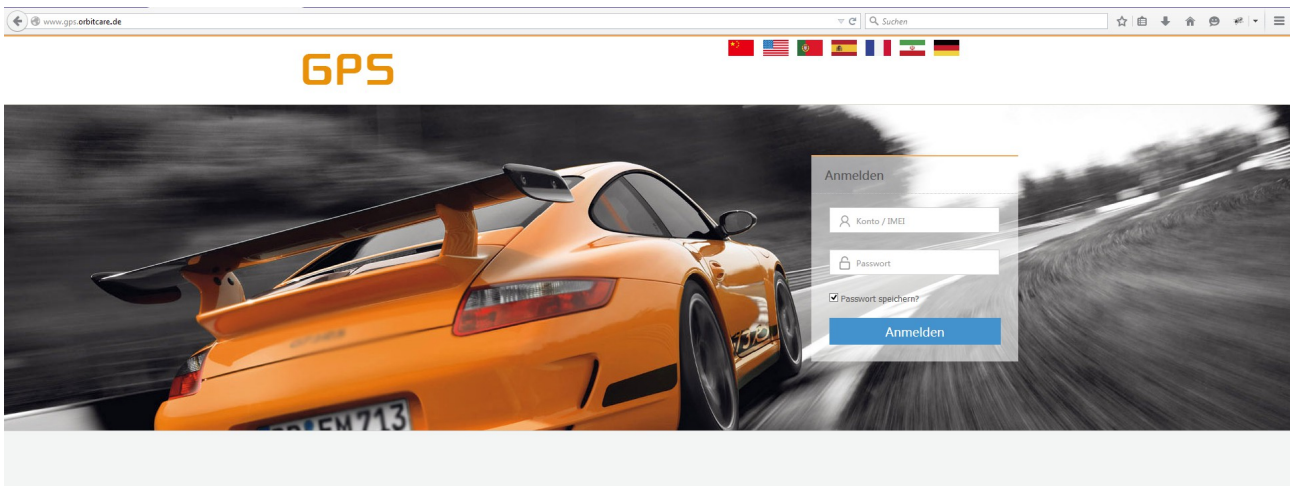
## Orbitcare® Ortungsportal

Vielen Dank für Ihr Interesse an unserem Produkt. Mit dem Kauf Ihres Gerätes bieten wir Ihnen die Möglichkeit, unser Ortungsportal für 365 Tage kostenlos zu nutzen. Sie dürfen die Qualität und den vollen Leistungsumfang genießen.

Unser Orbitcare® Ortungsportal steht Ihnen für 365 Tage, ab dem Tag der Aktivierung, kostenlos zur Verfügung. Wünschen Sie den Zugang auch nach der Zeit noch, teilen Sie uns das bitte per E-Mail mit ([support@orbitcare.de](mailto:support@orbitcare.de)). Wir senden Ihnen dann eine Rechnung in Höhe von 20 Euro zzgl. MwSt. und pro Gerät für die Nutzungsgebühr eines weiteren Jahres zu. Nach Geldeingang wird die Nutzungslizenz um 365 Tage erweitert.

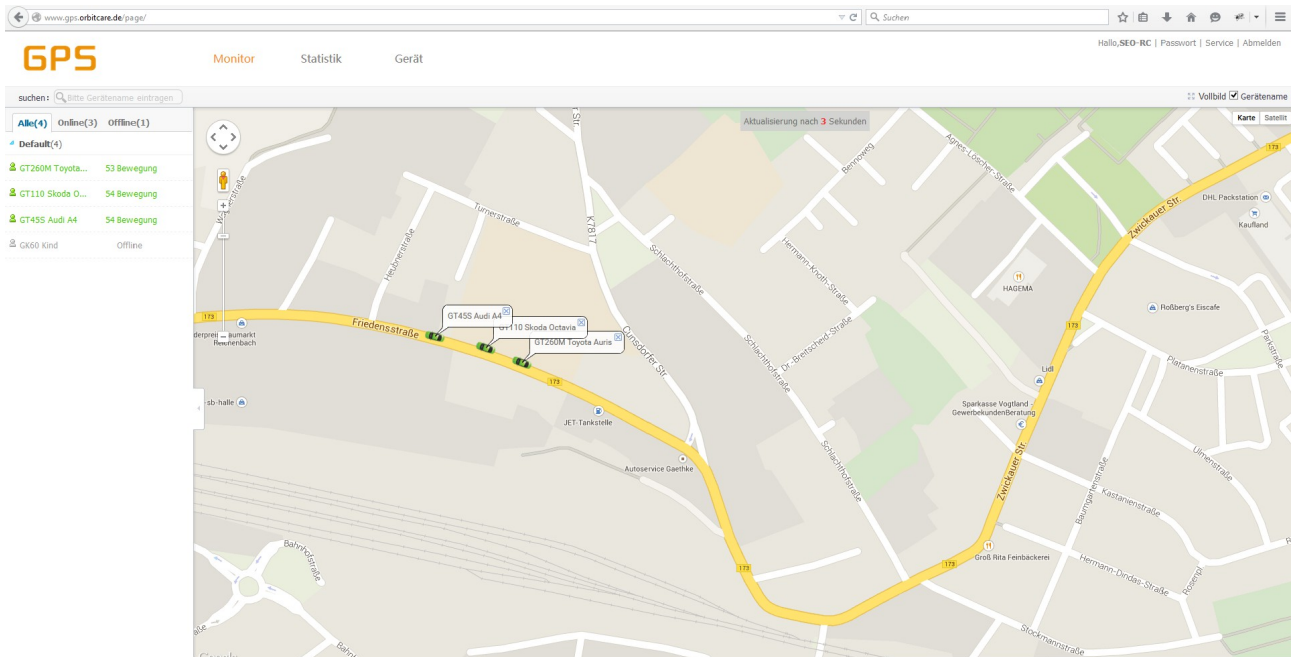
Nach dem Sie Ihre SIM Karte ohne PIN Sperre in das Gerät eingelegt haben und Sie das Gerät erstmals eingeschaltet haben, sendet das Gerät umgehend seine Daten an die Ortungsplattform. (GPS Empfang vorausgesetzt)

Über die Webseite <http://www.gps.orbitcare.de> gelangen Sie zum Zugangsbereich des Ortungsportals



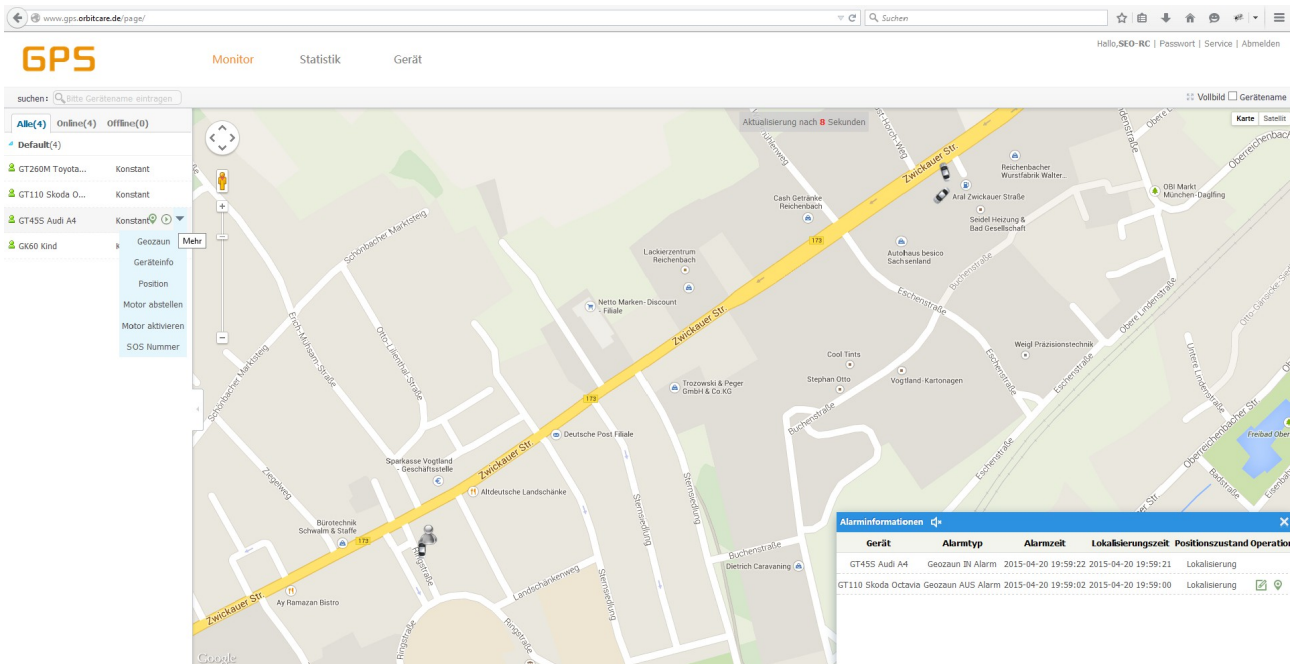
Melden Sie sich bitte mit Ihren persönlichen Daten an, welche Sie von uns erhalten haben. Diese finden Sie auf Ihrer Rechnung sowie in Ihrer E-Mail.

Nach dem erstmaligen Login empfehlen wir Ihnen, Ihr Passwort „123456“ durch ein neues Passwort zu ersetzen! Sie finden das Menü für die Passwortänderung in der rechten oberen Ecke im Hauptbildschirm.



Sie können nun alle Vorzüge und Funktionen in unserem Portal benutzen. Bei Fragen oder Problemen, setzen Sie sich bitte mit uns in Verbindung ([support@orbitcare.de](mailto:support@orbitcare.de)).

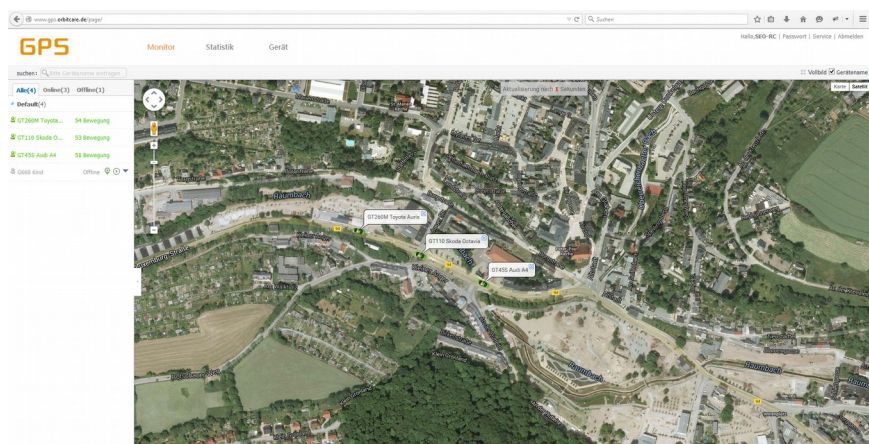
Im Hauptbildschirm MONITOR bekommen Sie alle relevanten Daten angezeigt. Auf der Karte sehen Sie Ihre Geräte in Echtzeit. Sie können zwischen der Kartenansicht und der Satellitenansicht wählen.



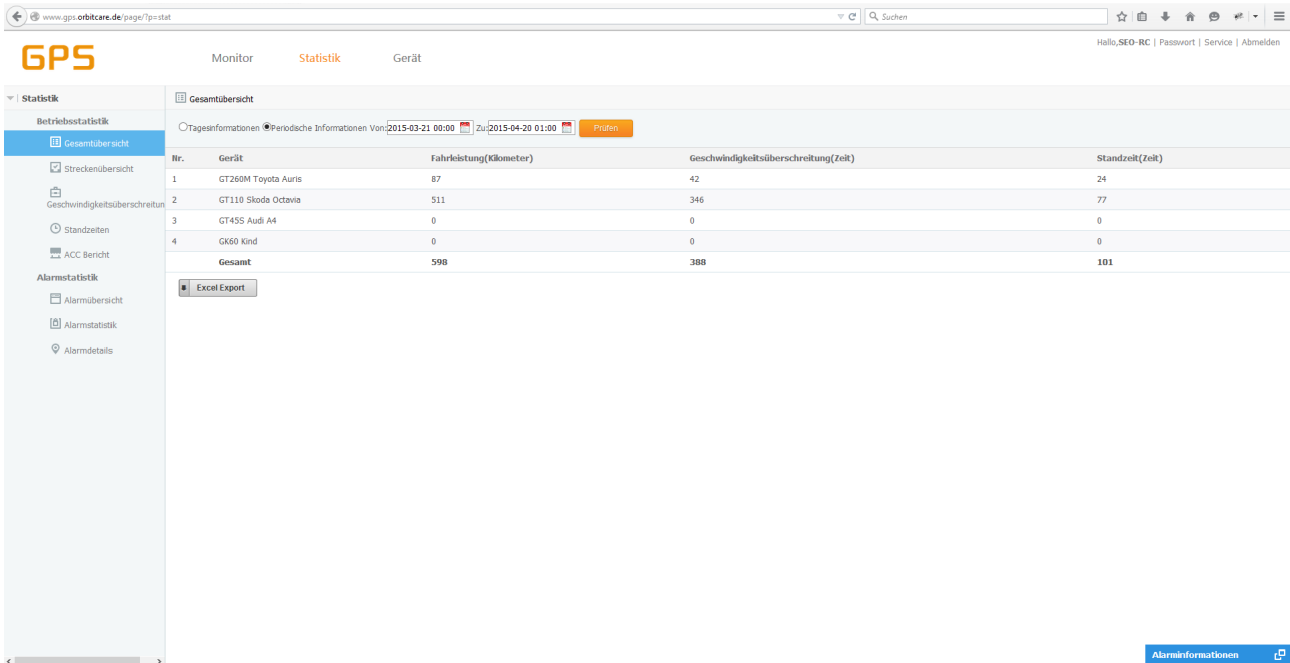
Im linken Bereich befindet sich das Menü mit allen registrierten Geräten. Über diese Liste können Sie Ihre Geräte konfigurieren, steuern und Informationen entnehmen.

Im oberen Bereich befindet sich das Hauptmenü, hier können Sie das Hauptfenster zwischen “Monitor”, “Statistik” und “Gerät” wechseln.

Im rechten oberen Bereich können Sie sich Abmelden, Ihr Passwort ändern und den Support- Kontakt finden.

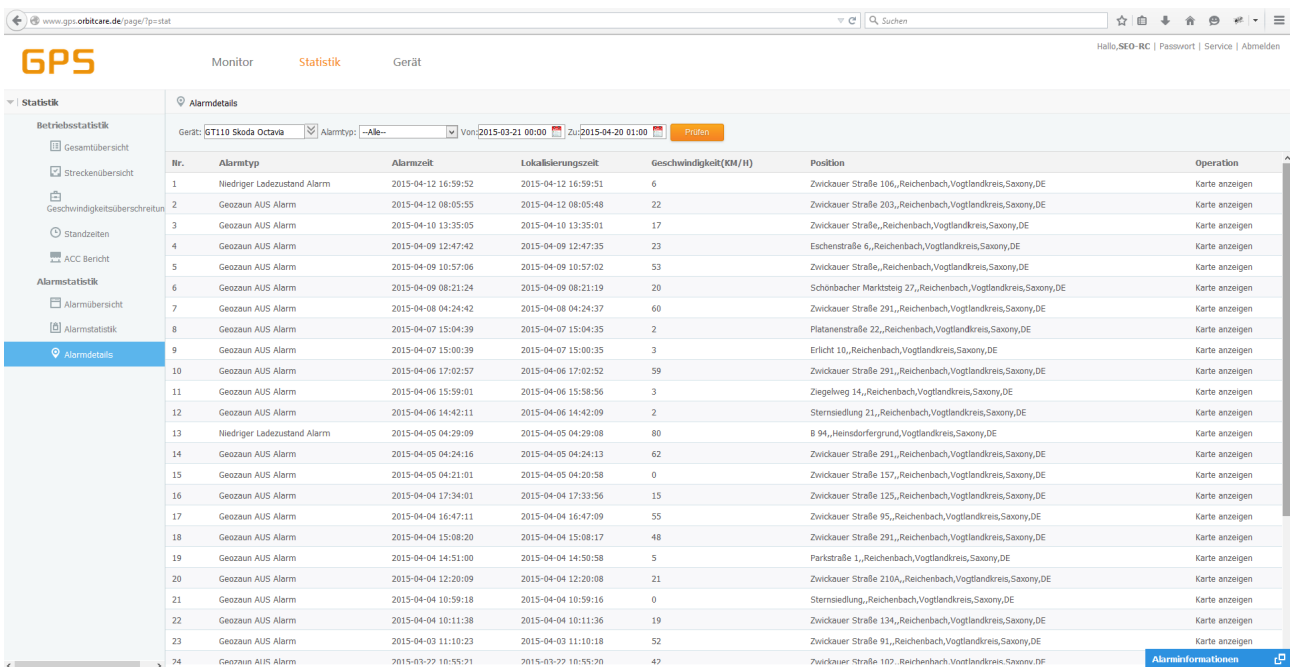


Wechseln Sie zum Hauptbildschirm STATISTIK, können Sie alle vergangenen Daten Ihrer GPS Geräte abrufen



Nr.	Gerät	Fahrleistung (Kilometer)	Geschwindigkeitsüberschreitung (Zeit)	Standzeit (Zeit)
1	GT260M Toyota Auris	87	42	24
2	GT110 Skoda Octavia	511	346	77
3	GT455 Audi A4	0	0	0
4	GK60 Kind	0	0	0
<b>Gesamt</b>		<b>598</b>	<b>388</b>	<b>101</b>

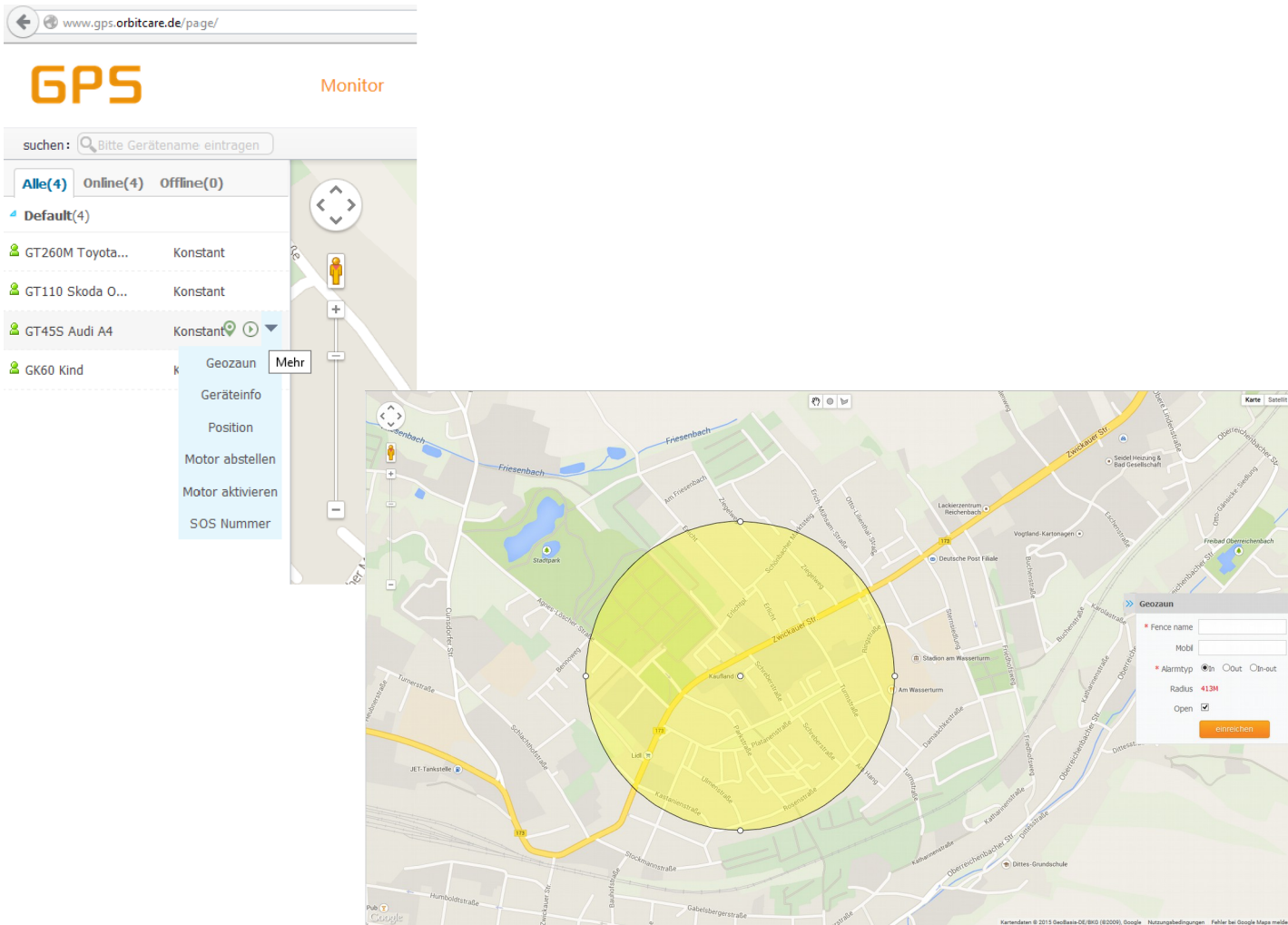
Fahrzeiten, Geschwindigkeiten, Übergeschwindigkeiten sowie Standzeiten und alle aufgezeichneten Alarme sind bis zu 30 Tage abrufbar und im Excel-Format downloadbar.



Nr.	Alarmtyp	Alarmzeit	Lokalisierungszeit	Geschwindigkeit (KM/H)	Position	Operation
1	Niedriger Ladezustand Alarm	2015-04-12 16:59:52	2015-04-12 16:59:51	6	Zwickauer Straße 106,,Reichenbach,Vogtlandkreis,Saxony,DE	Karte anzeigen
2	Geozaum AUS Alarm	2015-04-12 08:05:55	2015-04-12 08:05:48	22	Zwickauer Straße 203,,Reichenbach,Vogtlandkreis,Saxony,DE	Karte anzeigen
3	Geozaum AUS Alarm	2015-04-10 13:35:05	2015-04-10 13:35:01	17	Zwickauer Straße,,Reichenbach,Vogtlandkreis,Saxony,DE	Karte anzeigen
4	Geozaum AUS Alarm	2015-04-09 12:47:42	2015-04-09 12:47:35	23	Eschenstraße 6,,Reichenbach,Vogtlandkreis,Saxony,DE	Karte anzeigen
5	Geozaum AUS Alarm	2015-04-09 10:57:06	2015-04-09 10:57:02	53	Zwickauer Straße,,Reichenbach,Vogtlandkreis,Saxony,DE	Karte anzeigen
6	Geozaum AUS Alarm	2015-04-09 08:21:24	2015-04-09 08:21:19	20	Schönbacher Marktsteig 27,,Reichenbach,Vogtlandkreis,Saxony,DE	Karte anzeigen
7	Geozaum AUS Alarm	2015-04-08 04:24:42	2015-04-08 04:24:37	60	Zwickauer Straße 291,,Reichenbach,Vogtlandkreis,Saxony,DE	Karte anzeigen
8	Geozaum AUS Alarm	2015-04-07 15:04:39	2015-04-07 15:04:35	2	Platanenstraße 22,,Reichenbach,Vogtlandkreis,Saxony,DE	Karte anzeigen
9	Geozaum AUS Alarm	2015-04-07 15:00:39	2015-04-07 15:00:35	3	Erlicht 10,,Reichenbach,Vogtlandkreis,Saxony,DE	Karte anzeigen
10	Geozaum AUS Alarm	2015-04-06 17:02:57	2015-04-06 17:02:52	59	Zwickauer Straße 291,,Reichenbach,Vogtlandkreis,Saxony,DE	Karte anzeigen
11	Geozaum AUS Alarm	2015-04-06 15:59:01	2015-04-06 15:58:56	3	Ziegelweg 14,,Reichenbach,Vogtlandkreis,Saxony,DE	Karte anzeigen
12	Geozaum AUS Alarm	2015-04-06 14:42:11	2015-04-06 14:42:09	2	Sternsiedlung 21,,Reichenbach,Vogtlandkreis,Saxony,DE	Karte anzeigen
13	Niedriger Ladezustand Alarm	2015-04-05 04:29:09	2015-04-05 04:29:08	80	B 94,,Heinsdorfergrund,Vogtlandkreis,Saxony,DE	Karte anzeigen
14	Geozaum AUS Alarm	2015-04-05 04:24:16	2015-04-05 04:24:13	62	Zwickauer Straße 291,,Reichenbach,Vogtlandkreis,Saxony,DE	Karte anzeigen
15	Geozaum AUS Alarm	2015-04-05 04:21:01	2015-04-05 04:20:58	0	Zwickauer Straße 157,,Reichenbach,Vogtlandkreis,Saxony,DE	Karte anzeigen
16	Geozaum AUS Alarm	2015-04-04 17:34:01	2015-04-04 17:33:56	15	Zwickauer Straße 125,,Reichenbach,Vogtlandkreis,Saxony,DE	Karte anzeigen
17	Geozaum AUS Alarm	2015-04-04 16:47:11	2015-04-04 16:47:09	55	Zwickauer Straße 95,,Reichenbach,Vogtlandkreis,Saxony,DE	Karte anzeigen
18	Geozaum AUS Alarm	2015-04-04 15:08:20	2015-04-04 15:08:17	48	Zwickauer Straße 291,,Reichenbach,Vogtlandkreis,Saxony,DE	Karte anzeigen
19	Geozaum AUS Alarm	2015-04-04 14:51:00	2015-04-04 14:50:58	5	Parkstraße 1,,Reichenbach,Vogtlandkreis,Saxony,DE	Karte anzeigen
20	Geozaum AUS Alarm	2015-04-04 12:20:09	2015-04-04 12:20:08	21	Zwickauer Straße 210A,,Reichenbach,Vogtlandkreis,Saxony,DE	Karte anzeigen
21	Geozaum AUS Alarm	2015-04-04 10:59:18	2015-04-04 10:59:16	0	Sternsiedlung,,Reichenbach,Vogtlandkreis,Saxony,DE	Karte anzeigen
22	Geozaum AUS Alarm	2015-04-04 10:11:38	2015-04-04 10:11:36	19	Zwickauer Straße 134,,Reichenbach,Vogtlandkreis,Saxony,DE	Karte anzeigen
23	Geozaum AUS Alarm	2015-04-03 11:10:23	2015-04-03 11:10:18	52	Zwickauer Straße 91,,Reichenbach,Vogtlandkreis,Saxony,DE	Karte anzeigen
24	Geozaum AUR Alarm	2015-03-27 10:55:21	2015-03-27 10:55:20	42	Zwickauer Straße 102,,Reichenbach,Vogtlandkreis,Saxony,DE	Karte anzeigen

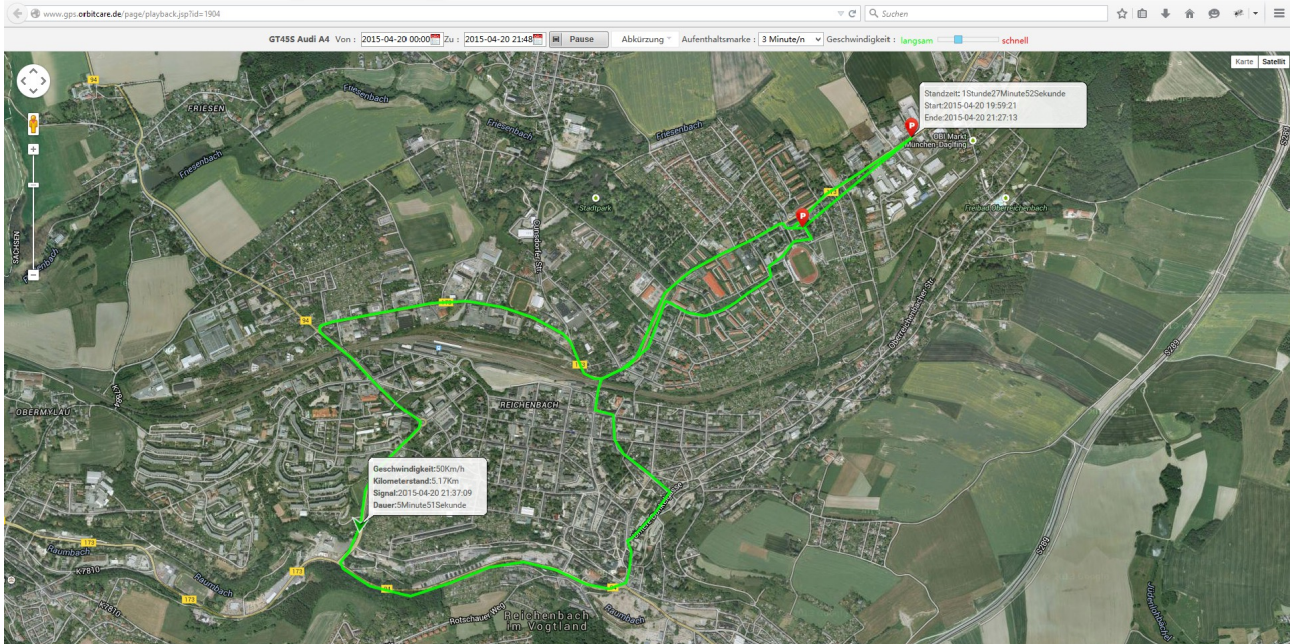
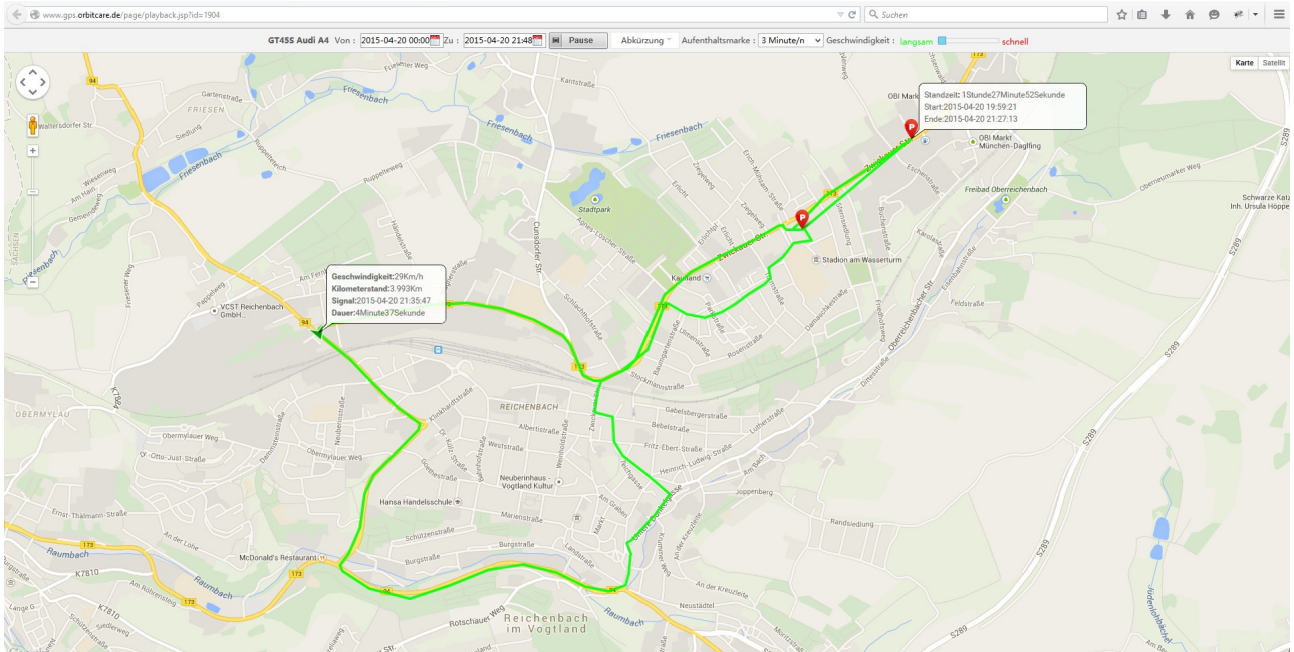
Wechseln Sie zum Hauptbildschirm Gerät, können Sie sich von allen Geräten die IMEIN Nummer und das Ablaufdatum der Nutzung anzeigen lassen, sowie Gerätenamen, Gerätesymbole und Geschwindigkeitsgrenzen ändern.

Über das Gerätemenü werden Gerätespezifische Einstellungen vorgenommen. So können Sie einen virtuellen Zaun (Geozaun) einrichten, Geräteinfos abrufen, die aktuelle Position als Koordinaten abfragen, den Fahrzeugmotor aus der Ferne deaktivieren bzw. aktivieren (Abhängig vom Gerätetyp) und die SOS Nummern einpflegen (diese werden über die GPRS Verbindung an das Gerät gesendet).

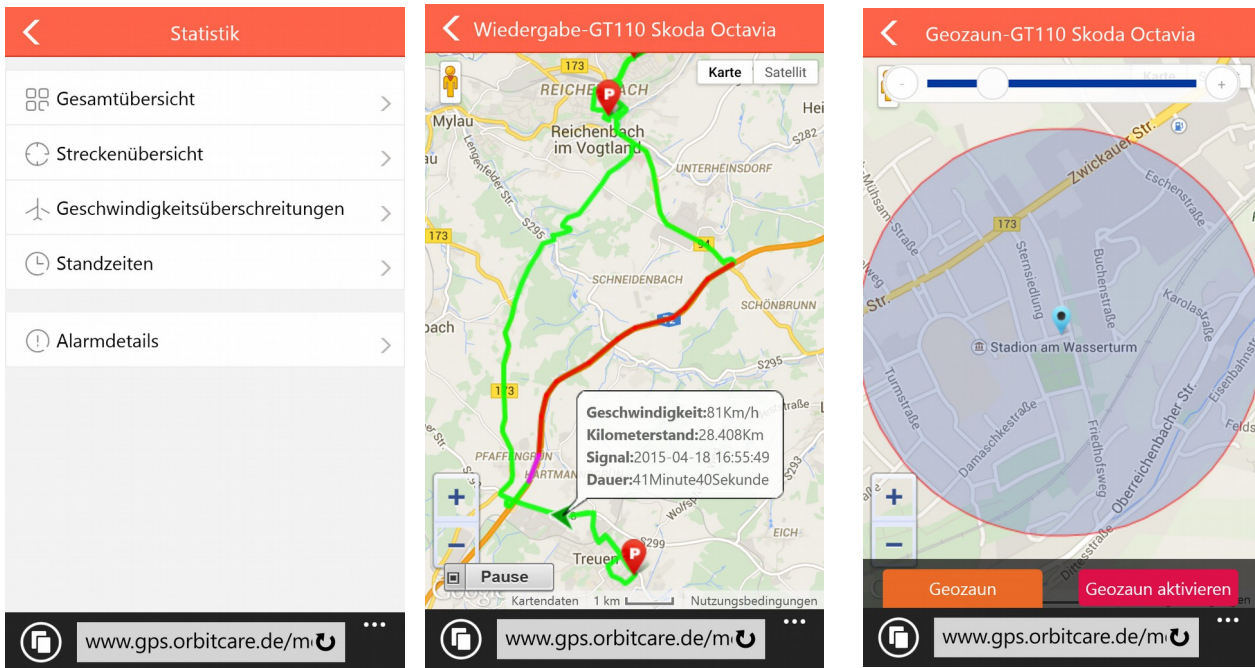


The screenshot shows the 'GPS Monitor' web interface. At the top, there is a search bar and a list of devices. The 'Default(4)' group is expanded, showing a list of devices with their status and a 'Mehr' (More) button. A dropdown menu is open for the 'GT45S Audi A4' device, showing options: 'Geozaun', 'Geräteinfo', 'Position', 'Motor abstellen', 'Motor aktivieren', and 'SOS Nummer'. The 'Geozaun' option is selected, and a map is displayed below. The map shows a yellow circular area representing a virtual fence. A 'Geozaun' control panel is visible on the right side of the map, with fields for 'Fence name', 'Mobil', 'Alarmtyp' (In, Out, On-out), 'Radius' (413M), and 'Open' (checked). An 'einrichten' (Set) button is at the bottom of the panel.

Zusätzlich kann man über das Gerätemenü die aufgezeichneten Routen der Geräte abrufen.



Unsere Software ist genau so für mobile Geräte optimiert. Das heißt, sie können unseren Dienst bequem per Smartphone oder Tablet nutzen, die Benutzeroberfläche passt sich automatisch Ihrer Software an! Sollte das mal nicht der Fall sein oder Sie möchten unseren mobilen Dienst über den PC nutzen, dann verwenden Sie bitte die folgende Domain [www.gps.orbitcare.de/mobile](http://www.gps.orbitcare.de/mobile)



Sollten Sie Fragen zum Ortungsportal haben oder sollten doch einmal Probleme auftauchen, können Sie sich jederzeit gerne an uns wenden. Sie finden unseren Kontakt im Hauptbildschirm rechts oben in der Ecke unter „Service“. Wir wünschen Ihnen viel Freude mit den Produkten von Orbitcare®.

**Ihr Orbitcare- Team**